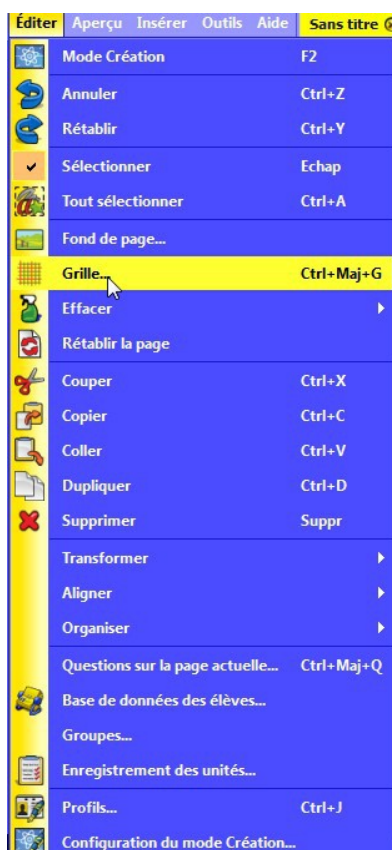


Afficher et modifier la grille

Que se soit pour aider à la mise en page ou pour travailler directement dessus avec les élèves, il est possible d'afficher une grille en fond de page et d'en modifier les paramètres.

Pour accéder à l'éditeur de grilles, deux solutions :

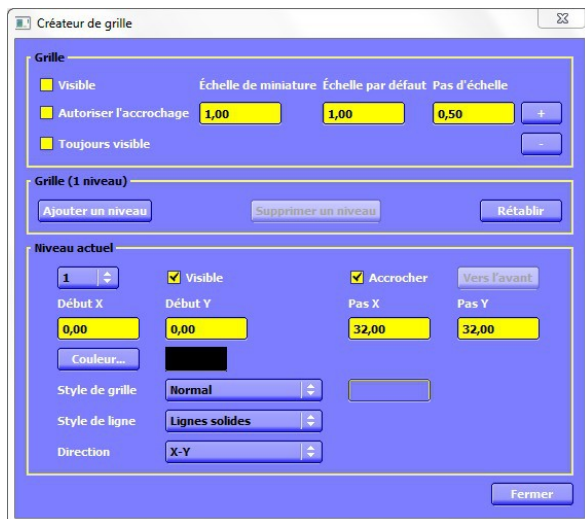
- par le menu « Editer / Grille... ».



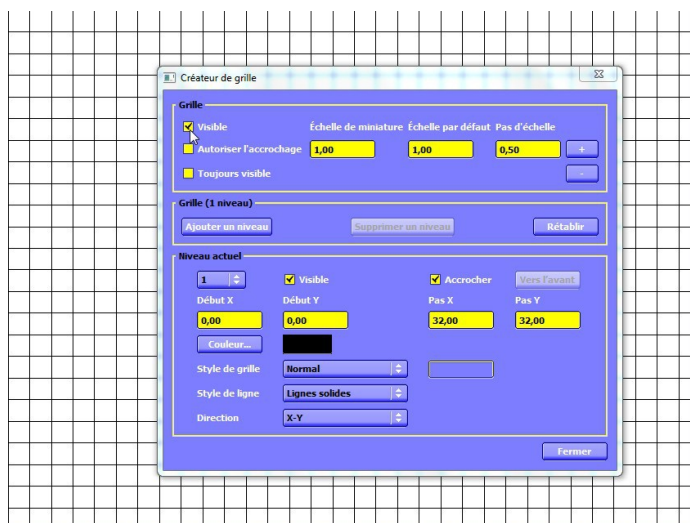
- par un clic droit sur le fond de la page.



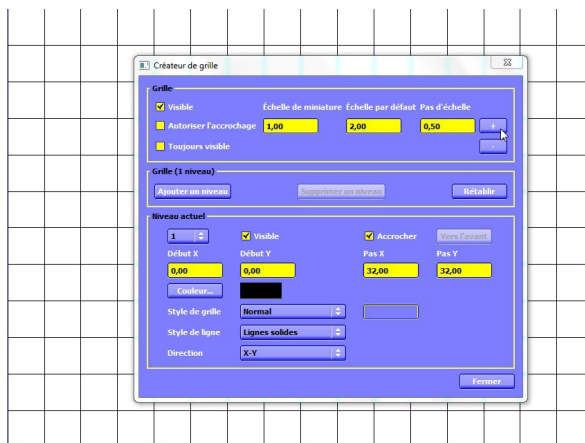
L'éditeur de grille tel qu'il apparaît avant de modifier les paramètres.



La première chose à faire est de cocher « Visible » afin de faire apparaître la grille en fond de page.



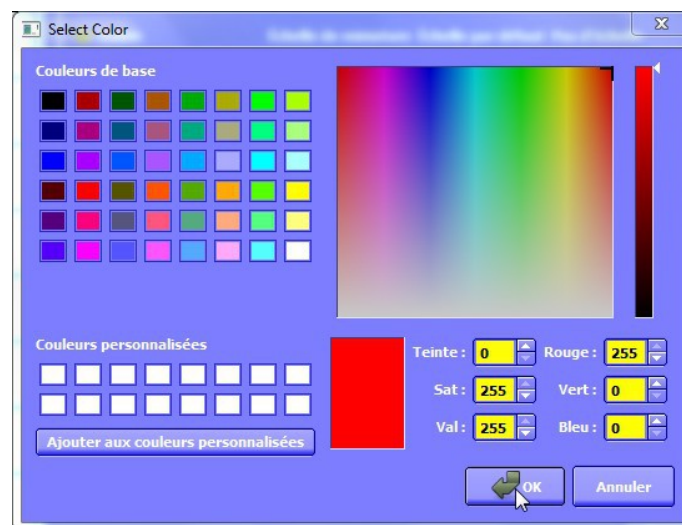
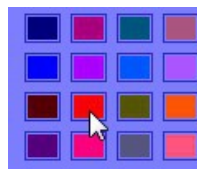
La deuxième étape consiste à modifier le « pas d'échelle », c'est à dire à augmenter ou à réduire la taille des cases en appuyant sur les boutons + ou -. Dans l'exemple, le pas est passé de « 1,00 » à « 2 ,00 ».

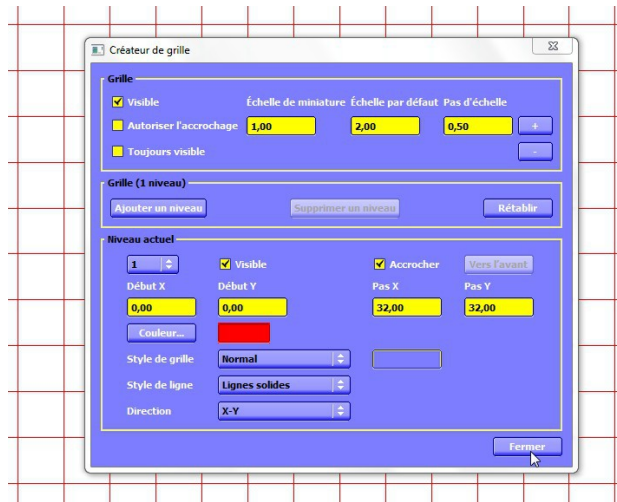


Il est aussi possible de modifier l'orientation des lignes par le « style de grille ». Exemple avec un maillage oblique à 45 degrés.



On peut aussi modifier la couleur de la grille.





Avec le style de lignes, on peut aussi afficher :

- des points
- des croix
- des lignes pointillées
- des lignes tiretées
- de gros pointillés

