

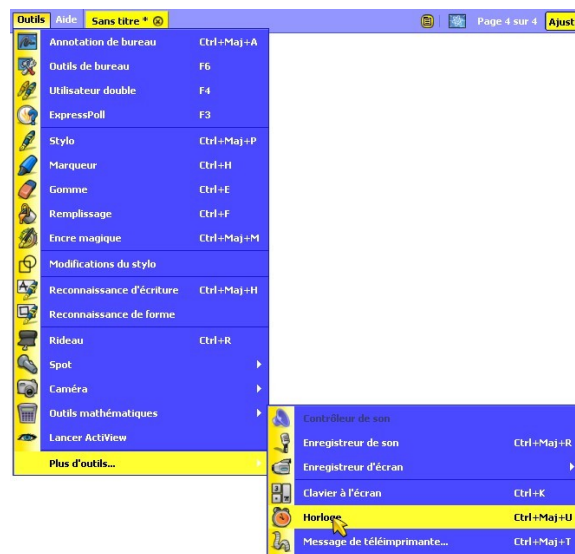
## Utiliser l'Horloge

Parmi les outils d'ActivInspire se trouve une horloge. Outre le fait de pouvoir afficher à l'écran l'heure sous un format analogique ou numérique (et éventuellement la date), il y a aussi possibilité d'utiliser un décompte ou un compte à rebours.

### 1. Fonctions de base

Pour activer l'Horloge :

- à partir du menu « Outils »



- à partir de l'icône « Outils » de la barre latérale :



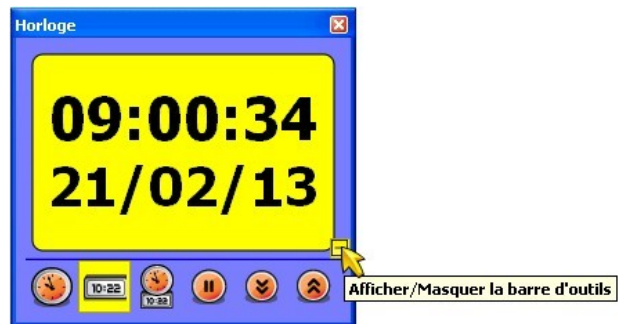
Par défaut l'affichage est analogique.



Cliquer sur la seconde icône pour basculer en affichage numérique.



Il est aussi possible de masquer les icônes.



En mode numérique



En mode analogique

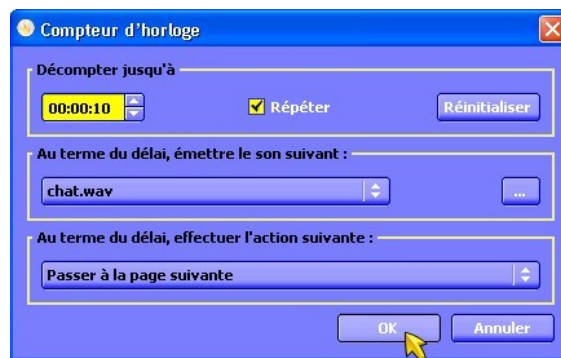
## 2. Décompter



Après avoir cliquer sur la dernière icône, une fenêtre s'ouvre pour vous permettre de paramétrer le décompte.

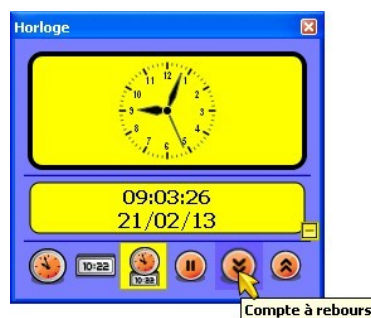


Définir la durée du décompte, s'il doit se répéter ou pas, si la fin du décompte se marquera par un effet sonore et si cette fin sera suivi d'une action.



### 3. Le compte à rebours

Le principe est le même.  
Sélectionner la fonction.



Paramétrer.



Activer.

