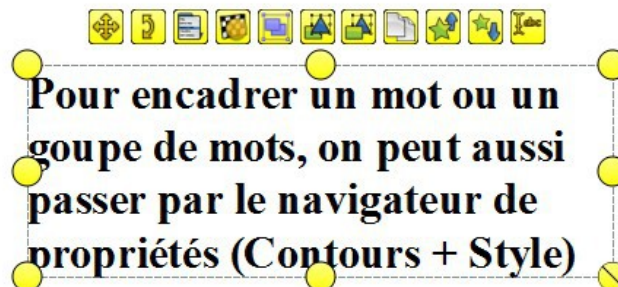


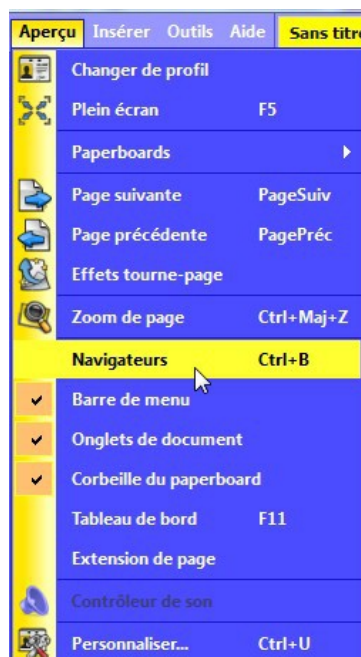
Créer facilement des étiquettes

Une astuce pour créer rapidement des étiquettes.

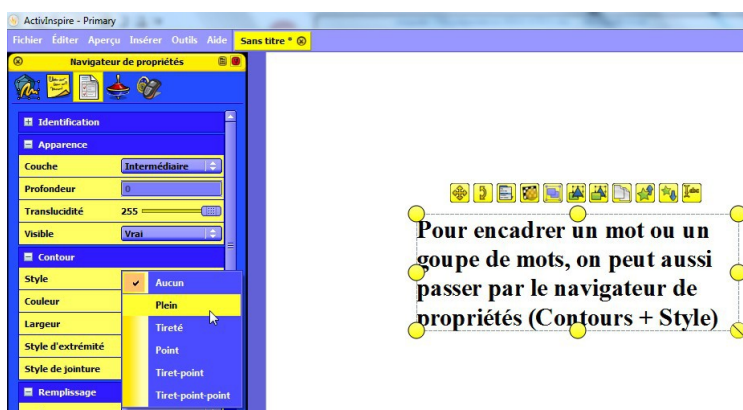
Tout d'abord, saisir du texte.



Ensuite, activer le navigateur de propriétés.



Dans celui-ci, sélectionner « Contours » puis « Style » et choisir le contour que l'on souhaite.

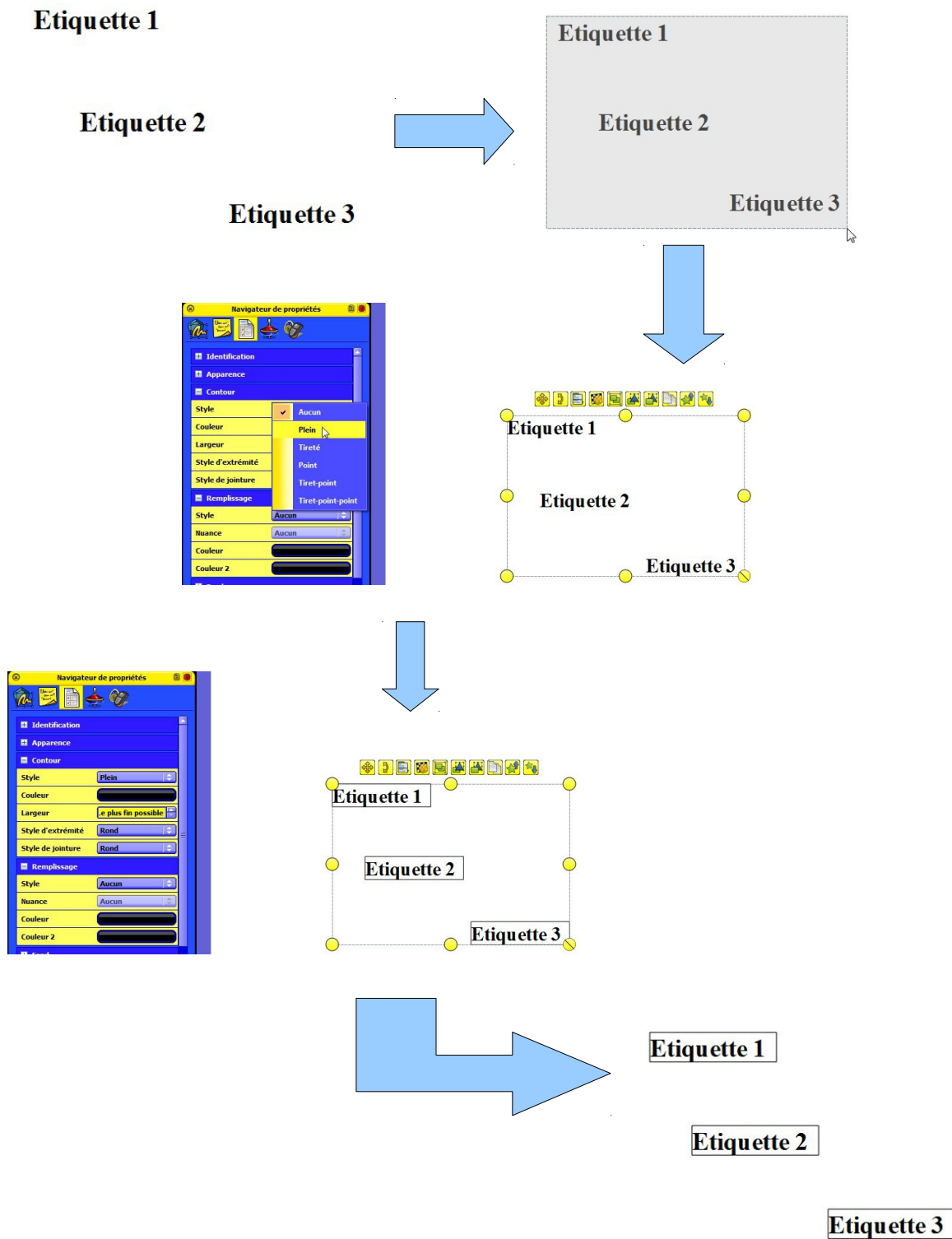


Pour pouvoir utiliser les Navigateurs et voir la totalité de l'espace de travail, il faut « punaiser » les Navigateurs

Et c'est fini.

Pour encadrer un mot ou un groupe de mots, on peut aussi passer par le navigateur de propriétés (Contours + Style)

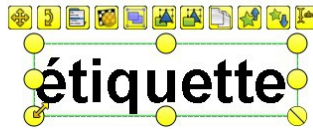
On peut aussi créer plusieurs groupes de mots, les sélectionner tous ensemble avant d'appliquer le contour d'un coup sur toutes nos étiquettes.



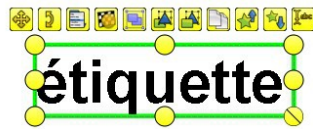
Pour aller plus loin

Une fois qu'on a appris à créer des étiquettes à partir du Navigateur de propriétés, d'autres possibilités s'offre à l'utilisateur.

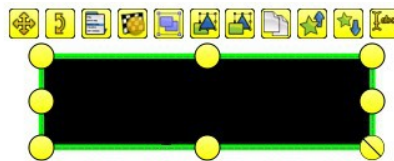
- modifier la couleur du contour



- épaissir le contour



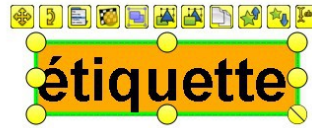
- définir une couleur de remplissage



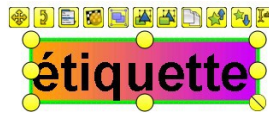
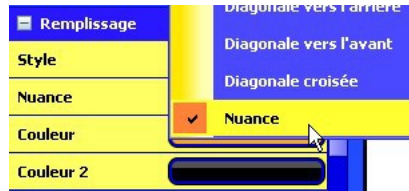
Attention :

Par défaut, la couleur de remplissage est « Noire », ce qui va faire temporairement disparaître le texte. Il faut donc ensuite sélectionner une autre couleur.





- encore plus fort : définir deux couleurs de remplissage



On peut aussi dupliquer cette étiquette, plutôt que de créer d'abord les textes. Il suffira ensuite de modifier le contenu de chaque étiquette.
(petit truc supplémentaire : centrez le texte à l'intérieur de son cadre)

